

LICENCIATURA /

INGENIERÍA AUTOMOTRIZ



CIENCIAS
E INGENIERÍAS

iberopuebla.mx

MEJORAR EL MUNDO ES POSIBLE

CAMPUS
SUSTENTABLE



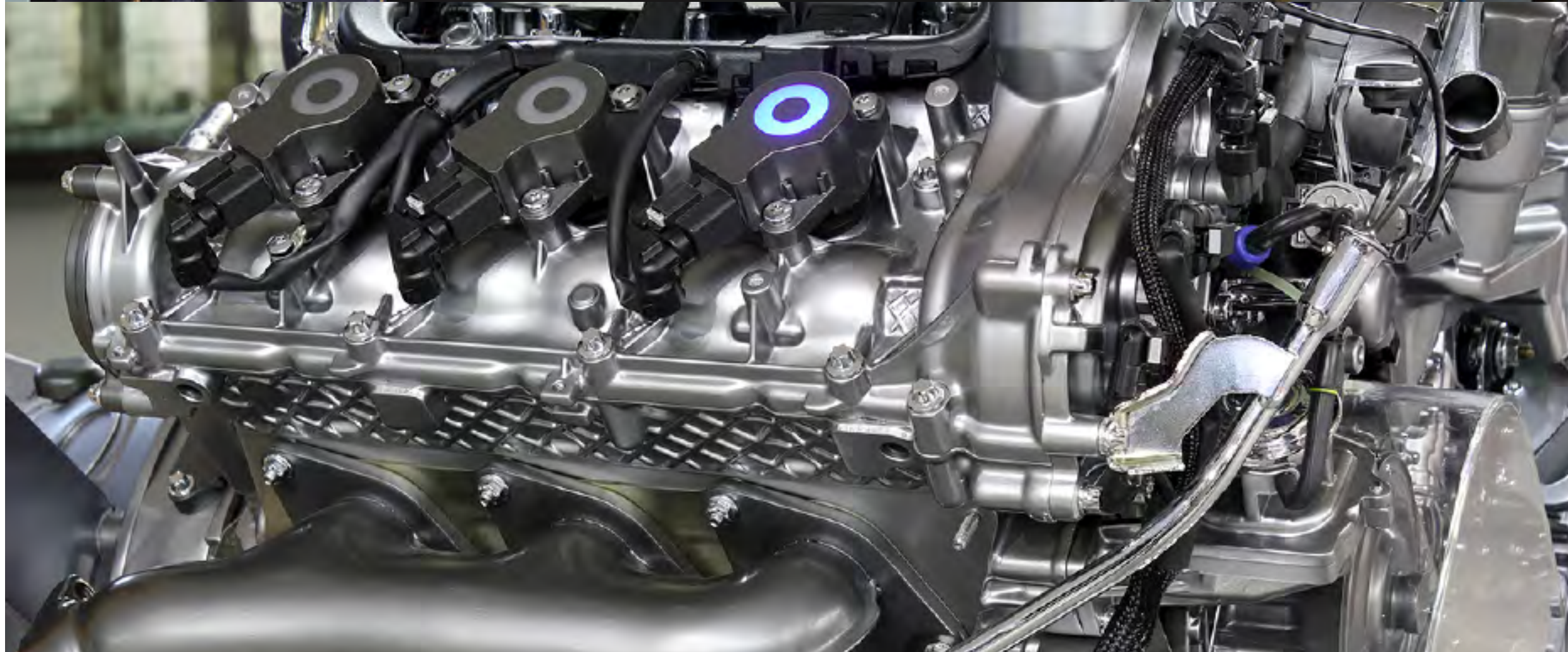
Nuestros folletos son digitales para reducir la huella ecológica causada por la tala de árboles para la producción de materiales impresos.

VAMOS POR UN MUNDO MEJOR

¿DE QUÉ VA LA CARRERA?

INGENIERÍA AUTOMOTRIZ

Aprenderás cómo funciona la industria automotriz en sus distintos ámbitos para desarrollar nuevos sistemas y tecnologías.



¿POR QUÉ EN LA IBERO PUEBLA?

- › Durante 30 años, hemos sido referentes estatales en la enseñanza de ciencias e ingenierías gracias a nuestro espíritu de innovación con responsabilidad social.
- › Contamos con el Instituto de Diseño e Innovación Tecnológica (IDIT), donde estudiantes, profesores y empresas colaboran en ambientes multidisciplinarios a través de proyectos reales.
- › Participamos en los programas Trainee y Estudiantes Mexicanos en Alemania (EMA) de Volkswagen de México.
- › Contamos con diversas alianzas nacionales e internacionales con empresas, instituciones y centros de ingeniería, donde el estudiantado puede realizar sus prácticas profesionales.
- › Ofrecemos una amplia gama de especializaciones: manufactura, diseño automotriz, energías renovables, desarrollo técnico automotriz y calidad en la industria automotriz.
- › Puedes acceder a una segunda titulación en Ingeniería Mecánica al estudiar un año más.
- › Nuestros estudiantes han obtenido los primeros lugares en concursos nacionales, como los retos VW RoadShow, Faurecia, TechDay, Move Challenge de Schaeffler, entre otros.
- › Realizamos proyectos interdisciplinarios con el Instituto de Investigaciones en Medio Ambiente *Xabier Gorostiaga, SJ* (IIMA) y el Instituto de Derechos Humanos *Ignacio Ellacuría, SJ* (IDHIE).
- › Como universidad confiada a la Compañía de Jesús, somos parte de la red universitaria más grande del mundo.
- › El Área de Reflexión Universitaria (ARU) es el eje formativo insignia de las universidades jesuitas. En estas asignaturas, nuestro alumnado desarrolla habilidades de discernimiento y compromiso social desde un análisis crítico y propositivo de la realidad.
- › Nuestro modelo de Servicio Social constituye un espacio de formación para la incidencia, donde el estudiantado tiene contacto con otras realidades y se deja interpelar por ellas a través de la colaboración con grupos, identidades y contextos diversos.





¿CÓMO SABER SI ESTA CARRERA ES PARA MÍ?

01. ¿Te gustan los vehículos y tienes curiosidad por conocer su funcionamiento?

02. ¿Te llaman la atención aplicar la física y las matemáticas en la creación y el diseño?

03. ¿Te interesa resolver problemas mecánicos a través de la investigación aplicada y la tecnología?

04. ¿Tienes interés por solucionar problemas de la sociedad desde la perspectiva de la ingeniería?

05. ¿Quieres conocer de qué están hechas las cosas, cómo funcionan y de qué otras formas podrían hacerse?

IBERO
TURBO

SUMMI
RACING EQUIPMENT



TU MEJOR
VERSIÓN

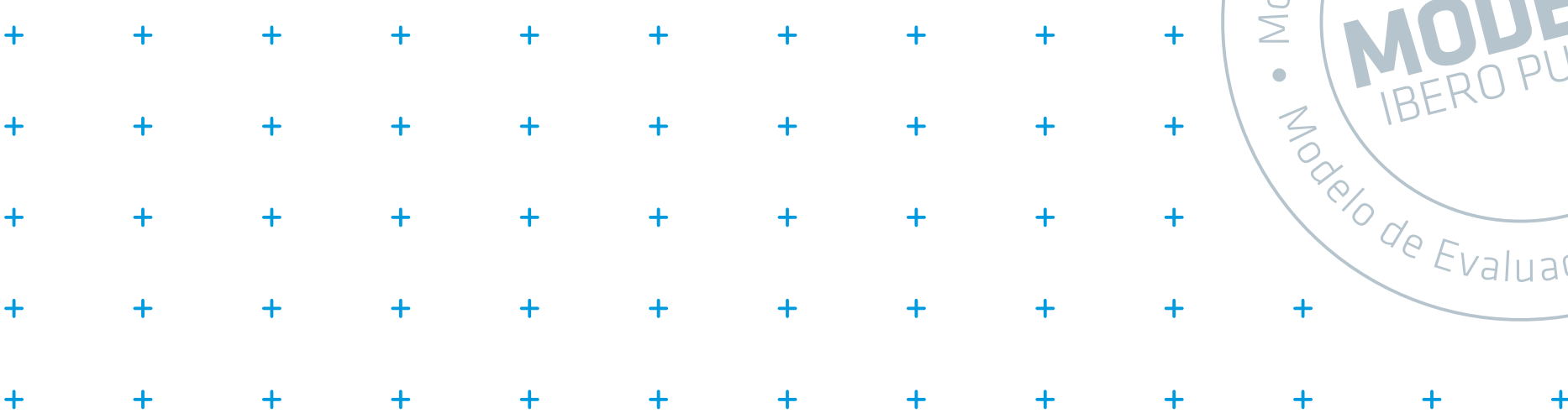
MODEVA: TU CAMINO HACIA LA AUTONOMÍA

El **Modelo de Evaluación del Aprendizaje (MODEVA)**, basado en los principios educativos del Sistema Universitario Jesuita (SUJ), te ayudará a alcanzar un perfil de egreso basado en **competencias genéricas y específicas**.

Al terminar la universidad, no solo contarás con **conocimientos, habilidades y actitudes** para desarrollarte con excelencia en tu campo profesional, sino que serás capaz de desempeñarte de acuerdo al **magis ignaciano**: dar el máximo para buscar el bien mayor.

Tu experiencia universitaria contará con **tres niveles** de logro. En la **iniciación**, adquirirás los conocimientos básicos que distinguen a un estudiante IBERO; durante la **transición**, perfeccionarás las habilidades propias de tu profesión; y en la **autonomía**, te consolidarás como una persona capaz de responder a las necesidades de tu entorno desde un enfoque crítico y humano.

Revisarás el avance en tus competencias en cada nivel de logro en las asignaturas del **Área de Síntesis y Evaluación (ASE)**. Estos momentos servirán para hacer un alto en el camino y reflexionar sobre tu trayectoria profesional, social y de vida universitaria, que recopilarás en tu **portafolios universitario**.



PLAN DE ESTUDIOS

INGENIERÍA AUTOMOTRIZ

380 CRÉDITOS

DISEÑADO CON EL ENFOQUE POR COMPETENCIAS, GENÉRICAS Y ESPECÍFICAS

1^{ER} PERIODO / 42 créditos

Materia

Créditos

PRIMERA
AÑO

Química General (6) y Lab (2)	8
Laboratorio de Programación	4
Dibujo por Computadora I	6
Matemáticas Universitarias	6
Mecánica I (6) y Lab (2)	8
Álgebra Lineal	6
Introducción a la Ingeniería y Tecnología Automotriz	4

3^{ER} PERIODO / 42 créditos

SEGUNDO
AÑO

Diseño de Mecanismos	6
Cálculo Multivariable	8
Mecánica III	8
Estadística y Probabilidad	6
Formulación de Proyectos	8
Persona y Humanismo	6

5^{ER} PERIODO / 40 créditos

TERCERA
AÑO

Resistencia de Materiales (6) y Lab (2)	8
Matemáticas Avanzadas	8
Vibraciones Mecánicas	6
Circuitos Electrónicos I	8
Proyecto de Ingeniería II	4
ARU III	6

7^{ER} PERIODO / 40 créditos

CUARTO
AÑO

Ingeniería de Materiales Plásticos	6
Diseño Mecánico	6
Modelado y Aerodinámica Automotriz	6
Diagnóstico Automotriz	6
Electrónica Automotriz	8
Proyecto de Innovación Frugal	4
Reflexión y Acción Social	4

9^{ER} PERIODO / 42 créditos

QUINTO
AÑO

Optativa	6
Optativa	6
Práctica Profesional II	4
Normatividad en la Industria Automotriz	6
Optativa	6
Optativa	6
Implementación y Evaluación de Proyectos	8

2^{ER} PERIODO / 44 créditos

Métodos Numéricos	6
Dibujo por Computadora II	6
Cálculo Diferencial e Integral	8
Mecánica II (6) y Lab (2)	8
Ingeniería de Costos	6
Proyecto de Ingeniería I	4
Lectura y Expresión Académica	6

4^{ER} PERIODO / 44 créditos

Electromagnetismo (6) y Lab (2)	8
Metrología Dimensional	6
Ecuaciones Diferenciales	8
Mecánica de Fluidos	8
Termodinámica (6) y Lab (2)	8
ARU II	6

6^{ER} PERIODO / 44 créditos

Ingeniería de Materiales Metálicos	6
Práctica Profesional I	4
Automatización Industrial	6
Procesos Mecánicos de Manufactura	6
Ingeniería Térmica Automotriz	8
Desarrollo de Proyectos en Ingeniería Automotriz	8
ARU IV	6

8^{ER} PERIODO / 42 créditos

Optativa	6
Estructuras Automotrices	6
Emprendimiento Tecnológico	8
Taller de Emprendimiento Tecnológico	8
Motores de Combustión Interna	8
Dilemas Éticos en la Ingeniería	6

OPTATIVAS PROFESIONALIZACIÓN

Diseño de Sistemas Automotrices	6	Tópicos de Ingeniería Industrial	6
Sistemas Híbridos	6	Tópicos en Gestión de Tecnología	6
Ingeniería Asistida por Computadora	6	Tópicos de Ingeniería en Logística	6
Ingeniería Inversa	6	Tópicos de Ingeniería de Negocios	6
Sistemas de Celdas de Combustible	6	Tópicos en Gestión de la Información	6

EN NUESTRAS **PRÁCTICAS** **PROFESIONALES**

› Más de 600 estudiantes se vinculan con **800 EMPRESAS** a nivel nacional e internacional para integrarse a nuestras prácticas cada año.

› Podrás aplicar a alguna de las más de **700 VACANTES** en empresas nacionales e internacionales.



TUS CAPACIDADES **ALEGRESAR**

- › Sabrás intervenir en los procesos de manufactura, diseño, uso de materiales y energía en la industria automotriz.
- › Aprenderás a usar recursos tecnológicos en las industrias automotriz y de autopartes, lo que te servirá para minimizar costos y eficientar procesos de producción.
- › Evaluarás el diseño y funcionamiento de autopartes.
- › Utilizarás diferentes paquetes de software para validar el desempeño de los automóviles.
- › Realizarás todo el proceso de producción de piezas automotrices: diseño, validación, prototipado y producción.
- › Serás capaz de diseñar, desarrollar y adaptar nuevas tecnologías al proceso de construcción de automóviles.



CAMPO LABORAL

- › Dirección de plantas automotrices de vehículos ligeros y pesados
- › Validación del diseño de autopartes y proyectos de ingeniería
- › Consultorías para la integración de piezas, materia prima y proveedores de la cadena productiva para la industria automotriz
- › Diseño y análisis de componentes por medios asistidos por computadora, así como proyectos relacionados con el ensamble, diagnóstico y mantenimiento de vehículos
- › Diseño y orientación de procesos de manufactura de autopartes, maquinaria, dispositivos y sistemas automotrices
- › Desarrollo de ingeniería de nuevos productos automotrices
- › Labores académicas y de docencia en centros de investigación e instituciones de educación superior

+ +
+ +
+ +
+ +
+ +
+ +

EMPLEABILIDAD

Desde los primeros semestres puedes acercarte al área de Empleabilidad, donde además de la vinculación con prácticas profesionales, contamos con tres ejes en los se apoya al estudiantado:



- › Inserción laboral: forma parte de una empresa
- › Emprendimiento: forma tu propia empresa
- › *Freelance*: trabaja con tu cartera de clientes

Dentro de la inserción laboral ofrecemos la Bolsa de Empleo, un recurso exclusivo al que estudiantes que estén por egresar pueden acceder para consultar vacantes en distintas empresas de su área profesional.

- › La mayoría de las vacantes son en Puebla.
- › Cuando una empresa ofrece una vacante es porque le satisface el perfil del alumnado de la IBERO Puebla.
- › 80% de las empresas que publican sus vacantes en nuestra Bolsa de Empleo están convencidas de las capacidades de nuestra Comunidad Egresada.

+ +
+ +
+ +
+ +

EMPLEABILIDAD DE LA COMUNIDAD **EGRESADA DE LA IBERO PUEBLA**

Más del

82%

cuenta con trabajo
actualmente

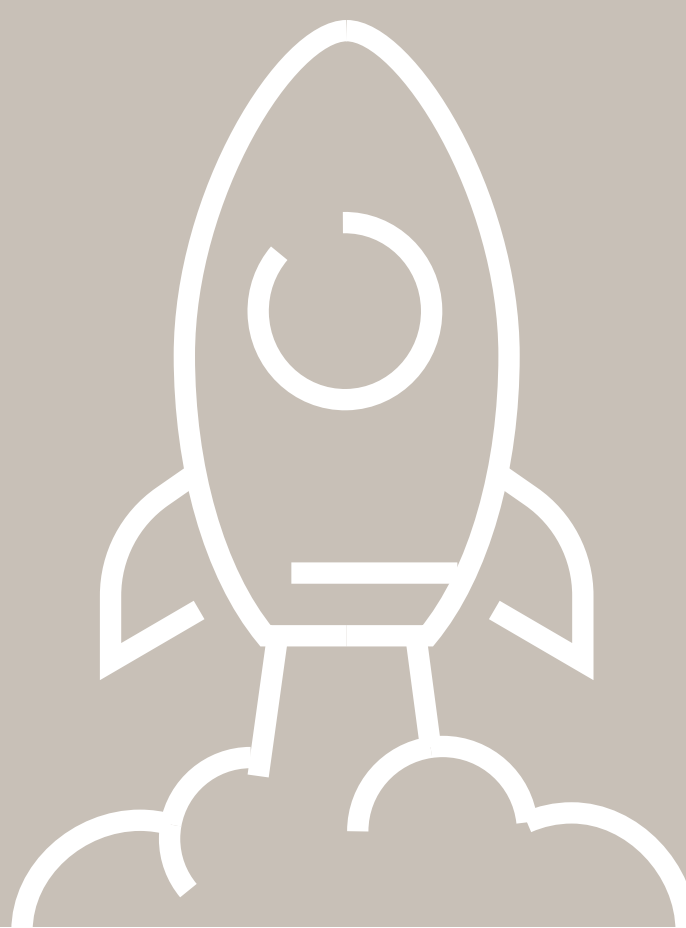
42%

tiene un salario por encima
de la media nacional

Más del

72%

ejerce la carrera
que estudió



PODRÁS PARTICIPAR EN:

Actividades deportivas, talleres artísticos, actividades culturales, voluntariado, servicio social, medios universitarios, etc.

¿CÓMO ES LA VIDA IGNACIANA?

Encontrarás espacios para la reflexión, el autoconocimiento, la fraternidad y la vivencia de la espiritualidad ignaciana.

Podrás acudir a los campamentos jesuitas, ejercicios espirituales, misiones, talleres de formación humana y espiritual, misas y comunidades universitarias involucradas con la vida ignaciana.



LA IBERO LA
HACES TÚ



IDIOMAS

El Área Intercultural de Lenguas (AIDEL) te brinda las herramientas necesarias para participar en los escenarios de internacionalización que la IBERO Puebla te ofrece. El aprendizaje y práctica de lenguas distintas al español te permitirá convertirte en un ciudadano global con amplios horizontes académicos y culturales.

Los idiomas que se ofrecen son: alemán, árabe, chino mandarín, francés, inglés, italiano, japonés, náhuatl y portugués.

Como estudiante de licenciatura es indispensable la certificación de alemán, francés o inglés, por lo que cursarás al menos dos asignaturas en otro idioma.

La materia de idioma la llevarás a partir del 2º periodo, ya que es indispensable certificar una de las siguientes lenguas como requisito para titulación: inglés, francés o alemán.



EXPERIENCIAS ACADÉMICAS INTERCULTURALES

Es posible realizar intercambios en universidades pertenecientes al Sistema Universitario Jesuita y en aquellas que no se encuentran en él. Desde tu segundo año podrás escoger opciones en diversas partes del mundo como España, Alemania, Colombia, Chile y China.

Atrévete a crear una experiencia única de crecimiento personal y profesional.

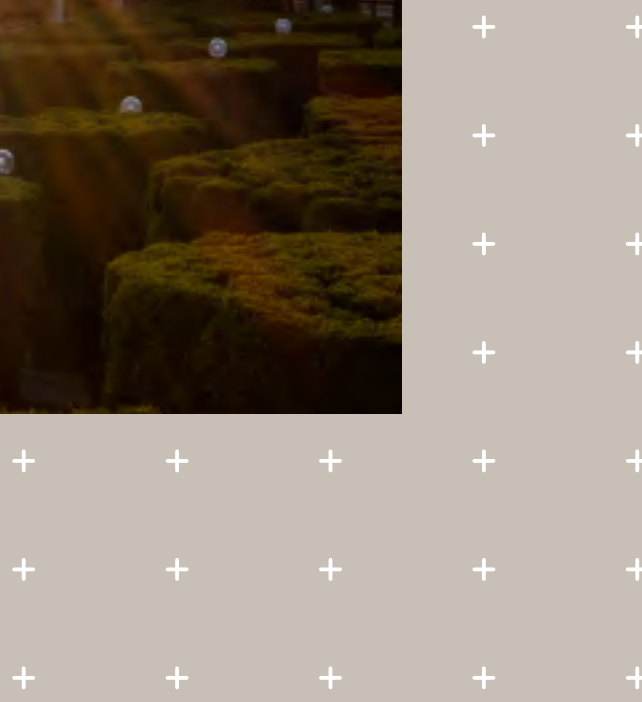
LA IBERO FORMA PARTE DE
**LA RED EDUCATIVA
MÁS GRANDE DEL MUNDO**

TU SEGUNDA CASA

Visita el
RECORRIDO 360°
Clic o tap aquí



Edificios centrales
←



Gimnasio IBERO ↓



Área flexible ↓



↑ Biblioteca

Instituto de
Diseño e Innovación
Tecnológica (IDIT) ↓



¡Conoce el campus en persona! Programa una cita por WhatsApp: 222 579 4566

LICENCIATURA /

INGENIERÍA AUTOMOTRIZ

CIENCIAS
E INGENIERÍAS

¿CÓMO POSTULARSE?

- › Paso 1. Llena la solicitud de ingreso y envía tus documentos
- › Paso 2. Presenta el examen de admisión
- › Paso 3. Verifica tus resultados
- › Paso 4. Paga tu anticipo y entrega tus documentos originales

CONTACTO

Coordinación de la Licenciatura en
Ingeniería Automotriz

ingenieria.automotriz@iberopuebla.mx

APOYOS EDUCATIVOS

T. 222 229 07 00 ext. 17310

Directo: 222 372 3026

impulso@iberopuebla.mx

ADMISIONES

Lunes a viernes de 8:00 a 18:00 horas

Sábados de 10:00 a 14:00 horas

admisiones@iberopuebla.mx

T. 222 372 3030

 222 579 4566

  IBERO Puebla

iberopuebla.mx/admisiones/licenciaturas

admisiones@iberopuebla.mx

**MEJORAR
EL MUNDO
ES POSIBLE**